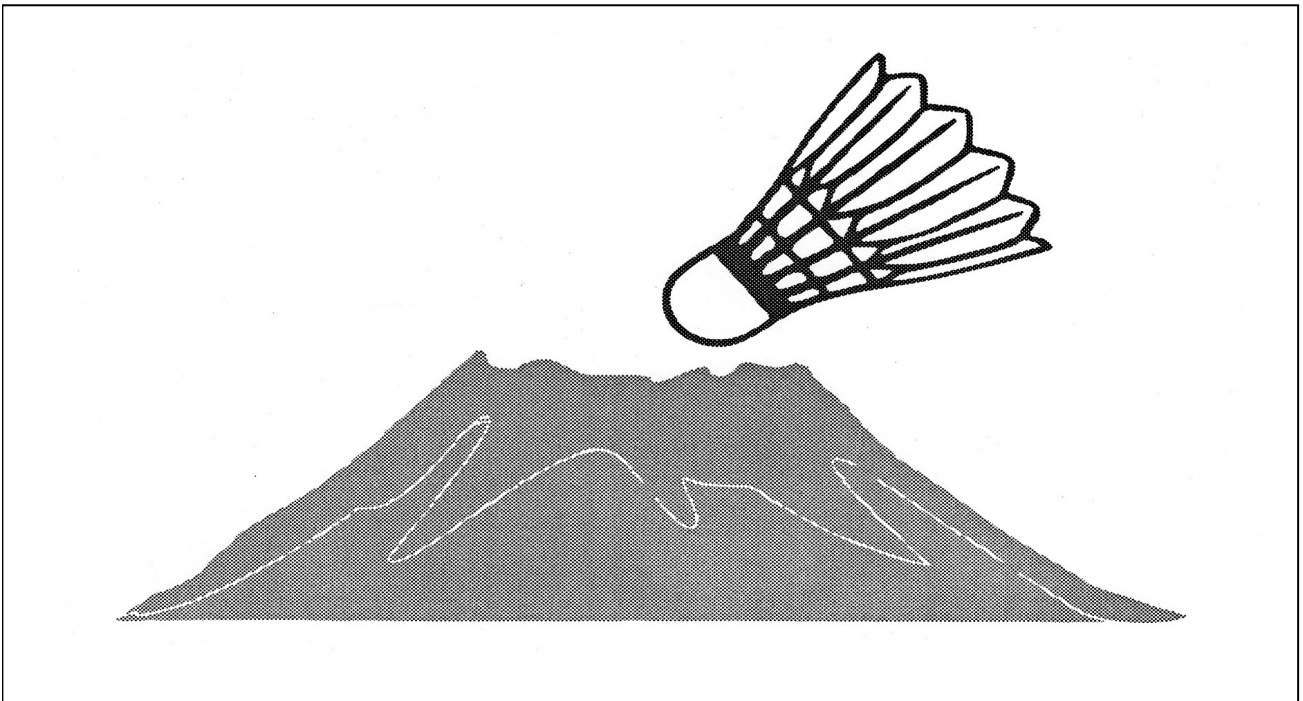


令和8年度

～ 第 7 1 回 ～

鹿 児 島 県 春 季
バドミントン選手権大会
(高校の部)



協賛 ヨネックス株式会社

期日 令和8年4月18.19.25.26日

開会式 18日のみ9:15～ 試合開始 9:30～

男子会場 全日程:男子(南栄リース桜島アリーナ)

女子会場:18日:実総アリーナ(吹上浜総合体育館)

19.25.26日:南栄リース桜島アリーナ

競技及び審判上の注意

(選手の皆様は必ずお読みください！！)

- 本大会は、現行の（公財）日本バドミントン協会の競技規則、大会運営規程、公認審判員規定を準用します。
- 試合時の服装は、（公財）日本バドミントン協会の審査合格品を着用とします。チーム名の背面を必ず着用して下さい。
- 代表者会議を男子会場（会場補助館）・女子会場（舞台袖）共に8時50分より行います。顧問の先生はご参集ください。
- 試合順は、タイムテーブル（流し込み方式）の記載どおりの順番でコールします。進行上の都合により、試合順を変更する場合がありますので、試合コールには注意して、コール後は速やかにコートに入って下さい。
- 簡易ゲームの試合前練習時間は設けませんので速やかに試合を始めてください。
- 個人戦において、試合が連続する選手の休憩時間は10分以上とします。
- 初回戦の割当審判以外は、すべて敗者審判で進行します。敗者は、スコアシートを本部へ持参し、待機してください。原則、敗者審判としますが、審判が不足した場合、本部へ申し出てください。
- 試合の点数について
ダブルスは、ベスト16～正式ゲームとして実施します。
シングルスは、ベスト32～正式ゲームとして実施します。
その他の試合は、簡易ゲームとします。

※正式ゲームは、15点3ゲーム（延長あり）、8点でチェンジエンド
※簡易ゲームは、21点1ゲーム（延長あり）、11点でチェンジエンド、
インターバルはありません。

B団体戦は、予選リーグ（簡易ゲーム：決勝・3決以外）

決勝トーナメント（決勝・3決のみ：正式ゲーム）

- 大会球
ニューオフィシャル（ヨネックス）3番等の1種合格検定球を使用する。
- その他
 - ・ 貴重品については、各自責任を持って管理・保管して下さい。
 - ・ フロア内は飲食禁止、ゴミ類は全てお持ち帰り下さい。
 - ・ コート設営、審判等は選手皆様の協力をお願いします。
 - ・ 靴箱は利用せずに各自で下足の管理をお願いいたします。

タイムテーブル

第1日目 (4/18)

男子

南栄リース桜島体育館

ダブルスベスト16～(正式)

※コールは流し込み方式。記載の時間は目安ですので、試合が早まることもあります。

コート	初戦審判	9:30							10:30							12:00 <small>シングルのスタート時間は、ダブルス終了後に放送連絡します。</small>						
1	ラ・サール	BD1	BD19	BD34	BD46	BD52	BD88	BD110	BD122	BD126	BS1	BS13	BS39	BD134	BS58	BS70	BS82	BS94	BS106			
2	加世田	BD2	BD20	BD35	BD14	BD53	BD89	BD111	BD123	BD127	BS2	BS14	BS40	BD135	BS59	BS71	BS83	BS95	BS107			
3	加治木	BD3	BD21	BD36	BD22	BD78	BD90	BD112	BD124	BD128	BS3	BS15	BS41	BD136	BS60	BS72	BS84	BS96	BS108			
4	国分中央	BD4	BD23	BD35	BD29	BD79	BD91	BD113	BD125	BD129	BS4	BS16	BS42	BD137	BS61	BS73	BS85	BS97	BS109			
5	川内商工	BD5	BD24	BD36	BD30	BD80	BD92	BD114		BD130	BS5	BS17	BS43	BS37	BS62	BS74	BS86	BS98	BS110			
6	川内	BD6	BD25	BD39	BD37	BD81	BD93	BD115		BD131	BS6	BS18	BS44	BS51	BS63	BS75	BS87	BS99	BS111			
7	鹿屋	BD7	BD26	BD40	BD38	BD82	BD94	BD116		BD132	BS7	BS19	BS45	BS52	BS64	BS76	BS88	BS100	BS112			
8	松陽	BD8	BD27	BD41	BD47	BD83	BD95	BD117		BD133	BS8	BS20	BS46	BS53	BS65	BS77	BS89	BS101	BS113			
9	鹿児島実業	BD15	BD28	BD42	BD48	BD84	BD96	BD118			BS9	BS21	BS47	BS54	BS66	BS78	BS90	BS102	BS114			
10	甲南	BD16	BD31	BD43	BD49	BD85	BD97	BD119			BS10	BS22	BS48	BS55	BS67	BS79	BS91	BS103	BS115			
11	鹿児島中央	BD17	BD32	BD44	BD50	BD86		BD120			BS11	BS23	BS49	BS56	BS68	BS80	BS92	BS104	BS116			
12	鹿児島南	BD18	BD33	BD45	BD51	BD87		BD121			BS12	BS38	BS50	BS57	BS69	BS81	BS93	BS105				

第1日目 (4/18)

南栄リース桜島体育館補助館

コート	初戦審判	9:30							10:30			11:00			12:00 <small>シングルのスタート時間は、ダブルス終了後に放送連絡します。</small>						
1	鹿児島	BD9	BD56	BD64	BD54	BD73	BD98	BD104	BS24	BS30	BS36	BS122	BS128	BS134	BS140	BS146	BS152	BS158	BS164		
2	鹿児島情報	BD10	BD57	BD65	BD61	BD74	BD99	BD105	BS25	BS31	BS117	BS123	BS129	BS135	BS141	BS147	BS153	BS159			
3	鹿児島商業	BD11	BD58	BD66	BD62	BD75	BD100	BD106	BS26	BS32	BS118	BS124	BS130	BS136	BS142	BS148	BS154	BS160			
4	鹿児島育英館	BD12	BD59	BD67	BD70	BD76	BD101	BD107	BS27	BS33	BS119	BS125	BS131	BS137	BS143	BS149	BS155	BS161			
5	鹿屋工業	BD13	BD60	BD68	BD71	BD77	BD102	BD108	BS28	BS34	BS120	BS126	BS132	BS138	BS144	BS150	BS156	BS162			
6	鹿屋中央	BD55	BD63	BD69	BD72		BD103	BD109	BS29	BS35	BS121	BS127	BS133	BS139	BS145	BS151	BS157	BS163			

第1日目 (4/18)

女子

吹上浜体育館

ダブルスベスト16～(正式)

※コールは流し込み方式。記載の時間は目安ですので、試合が早まることもあります。

コート	初戦審判	9:30							10:30							12:00						
1	鹿児島	GD1	GD15	GD29	GD43	GD57	GD71	GD84	GD98	GD100	GS1	GS15	GS29	GS43	GS57	GD108	GS81	GS95				
2	川内	GD2	GD16	GD30	GD44	GD58	GD72	GD85	GD99	GD101	GS2	GS16	GS30	GS44	GS58	GD109	GS82	GS96				
3	加世田	GD3	GD17	GD31	GD45	GD59	GD73	GD86		GD102	GS3	GS17	GS31	GS45	GS59	GD110	GS83	GS97				
4	鶴丸	GD4	GD18	GD32	GD46	GD60	GD74	GD87		GD103	GS4	GS18	GS32	GS46	GS60	GD111	GS84	GS98				
5	鹿児島育英館	GD5	GD19	GD33	GD47	GD61	GD75	GD88		GD104	GS5	GS19	GS33	GS47	GS61	GS71	GS85	GS99				
6	武岡台	GD6	GD20	GD34	GD48	GD62	GD76	GD89		GD105	GS6	GS20	GS34	GS48	GS62	GS72	GS86	GS100				
7	鹿児島実業	GD7	GD21	GD35	GD49	GD63	GD77	GD90		GD106	GS7	GS21	GS35	GS49	GS63	GS73	GS87	GS101				
8	鹿児島中央	GD8	GD22	GD36	GD50	GD64	GD78	GD91		GD107	GS8	GS22	GS36	GS50	GS64	GS74	GS88	GS102				
9	甲南	GD9	GD23	GD37	GD51	GD65	GD79	GD92			GS9	GS23	GS37	GS51	GS65	GS75	GS89	GS103				
10	鹿屋女子	GD10	GD24	GD38	GD52	GD66	GD80	GD93			GS10	GS24	GS38	GS52	GS66	GS76	GS90	GS104				
11	国分中央	GD11	GD25	GD39	GD53	GD67	GD81	GD94			GS11	GS25	GS39	GS53	GS67	GS77	GS91	GS105				
12	鹿児島女子	GD12	GD26	GD40	GD54	GD68	GD82	GD95			GS12	GS26	GS40	GS54	GS68	GS78	GS92	GS106				
13	大島	GD13	GD27	GD41	GD55	GD69	GD83	GD96			GS13	GS27	GS41	GS55	GS69	GS79	GS93	GS107				
14	鹿屋中央	GD14	GD28	GD42	GD56	GD70		GD97			GS14	GS28	GS42	GS56	GS70	GS80	GS94	GS108				

第2日目 (4/19)

南栄リース桜島体育館

シングルスベスト32～(正式)

※コールは流し込み方式。記載の時間は目安ですので、試合が早まることもあります。

コート	初戦審判	9:15				11:00				12:30								
1	当日朝に連絡します	GS109	GS117	GS125	GS137	BS173	BS185			GS173	GS185	BS237		GS205	GS217		BS261	BS273
2		BD138		GS126	GS138	BS174	BS186	BD140		GS174	GS186	BS238		GS206	GS218		BS262	BS274
3		BD139		GS127	GS139	BS175	BS187	BD141		GS175	GS187	BS239		GS207	GS219		BS263	BS275
4		GS110	GS118	GS128	GS140	BS176	BS188			GS176	GS188	BS240		GS208	GS220		BS264	BS276
5		GS111	GS119	GS129	BS165	BS177	BS189			GS177	BS229	BS241		GS209			BS265	
6		GS112	GS120	GS130	BS166	BS178	BS190			GS178	BS230	BS242		GS210			BS266	
7		GS113	GS121	GS131	BS167	BS179	BS191			GS179	BS231	BS243		GS211			BS267	
8		GS114	GS122	GS132	BS168	BS180	BS192			GS180	BS232	BS244		GS212			BS268	
9		GD112		GS133	BS169	BS181	BS193	GD114		GS181	BS233	BS245		GS213			BS269	
10		GD113		GS134	BS170	BS182	BS194	GD115		GS182	BS234			GS214			BS270	
11		GS115	GS123	GS135	BS171	BS183	BS195			GS183	BS235			GS215			BS271	
12		GS116	GS124	GS136	BS172	BS184	BS196			GS184	BS236			GS216			BS272	

第2日目 (4/19)

南栄リース桜島体育館補助館

コート	初戦審判	9:15				10:30				12:00								
13	当日朝に連絡します	GS141	GS147	GS153	GS159	GS165	GS171	BS201	BS207	BS213	BS219	BS225	GS191	GS197	GS203	BS248	BS254	BS260
14		GS142	GS148	GS154	GS160	GS166	GS172	BS202	BS208	BS214	BS220	BS226	GS192	GS198	GS204	BS249	BS255	
15		GS143	GS149	GS155	GS161	GS167	BS197	BS203	BS209	BS215	BS221	BS228	GS193	GS199	BS245	BS250	BS256	
16		GS144	GS150	GS156	GS162	GS168	BS198	BS204	BS210	BS216	BS222	BS229	GS194	GS200	BS246	BS251	BS257	
17		GS145	GS151	GS157	GS163	GS169	BS199	BS205	BS211	BS217	BS223	GS189	GS195	GS201	BS246	BS252	BS258	
18		GS146	GS152	GS158	GS164	GS170	BS200	BS206	BS212	BS218	BS224	GS190	GS196	GS202	BS247	BS253	BS259	

第3日目 (4/25)

シングルスベスト32～(正式)・B団体 (予選リーグ)

南栄リース桜島体育館

※コールは流し込み方式。記載の時間は目安ですので、試合が早まることもあります。

コート	初戦審判	9:30				12:30				14:00					
1	当日、朝ご連絡します。												GLD2	BLH3	GLD3
2		GS221	BS277	GS229 (準々決勝)	BS285 (準々決勝)	GS233 (準決勝)	BS289 (準決勝)	GS235 (決勝)	BS291 (決勝)	GLE2		BLI3	GLE3		
3		GS222	BS278	GS230 (準々決勝)	BS286 (準々決勝)	GS234 (準決勝)	BS290 (準決勝)	GS236 (3決)	BS292 (3決)	GLF2		BLJ3	GLF3		
4		GS223	BS279	GS231 (準々決勝)	BS287 (準々決勝)					GLG2		BLK3	GLG3		
5		GS224	BS280	GS232 (準々決勝)	BS288 (準々決勝)	BLL1	GLD1	BLD2	BLL2	BLA5	BLL3				
6						BLM1	GLE1	BLE2	BLM2	BLA6	BLM3				
7				BLA1	BLF1	BLN1	GLF1	BLF2	BLN2	BLB3	BLN3				
8		GS225	BS281	BLA2	BLG1	BLO1	GLG1	BLG2	BLO2	BLC3	BLO3				
9		GS226	BS282	BLB1	BLH1	BLP1	BLA3	BLH2	BLP2	BLD3	BLP3				
10		GS227	BS283	BLC1	BLI1	GLA1	BLA4	BLI2	GLA2	BLE3	GLA3				
11		GS228	BS284	BLD1	BLJ1	GLB1	BLB2	BLJ2	GLB2	BLF3	GLB3				
12				BLE1	BLK1	GLC1	BLC2	BLK2	GLC2	BLG3	GLC3				

第4日目 (4/26)

B団体決勝トーナメント (決勝・3決のみ正※コールは流し込み方式。記載の時間は目安ですので、試合が早まることもあります。)

コート	初戦審判	9:00		10:00		11:00		12:30		14:00	
1	鹿児島情報	BT1		BT13		BT19		GTB11			
2	鹿児島水産	BT2		BT14		BT20		(準決)		GT13	BTB31
3	甲南	BT3		BT15		BT21		GTB12		(決勝)	(決勝)
4	鶴丸	BT4		BT16		BT22		(準決)		GT14	BTB32
5	鹿児島中央	BT5		GT1		BT23		BT25		(3決)	(3決)
6	川内商工	BT6		GT2		BT24					
7	鹿児島南	BT7		GT3				BT26	BT29		
8	鹿児島工業	BT8		GT4		GT7		(準決)			
9	志布志	BT9		GT5		GT8		BT27			
10	松陽	BT10		GT6		GT9		BT28	BT30		
11	加治木工業	BT11		BT17		GT10			(準決)		
12	鹿児島	BT12		BT18							

練習時間

各学校指定の練習時間をご確認の上、ご対応ください。
2日目の割当はありません。譲り合って利用ください。

男子 1日目(南栄リース桜島体育館)				
練習時間				
使用コート	8:40~8:48 ①	8:48~8:56 ②	8:56~9:04 ③	9:04~9:12 ④
1	ラ・サール	与論	市来農芸	錦江湾
2	伊集院	串木野	川内商工	free
3	鹿児島商業	加世田	出水	鹿屋中央
4	大島北	大島	鹿屋	free
5	鹿児島	加治木	鹿児島南	鹿屋工業
6	鹿児島育英館	奄美	松陽	free
7	武岡台	国分中央	鹿児島工業	川辺
8	沖永良部	川薩清修館	樟南	free
9	甲南	尚志館	鹿児島情報	志布志
10	鳳凰	指宿商業	鹿児島玉龍	free
11	鹿児島実業	鹿児島高専	川内	大口
12	志學館	明桜館	鶴丸	free
サブ13	代表者会議会場 8:50~			
サブ14				
サブ15				
サブ16				
サブ17				
サブ18				

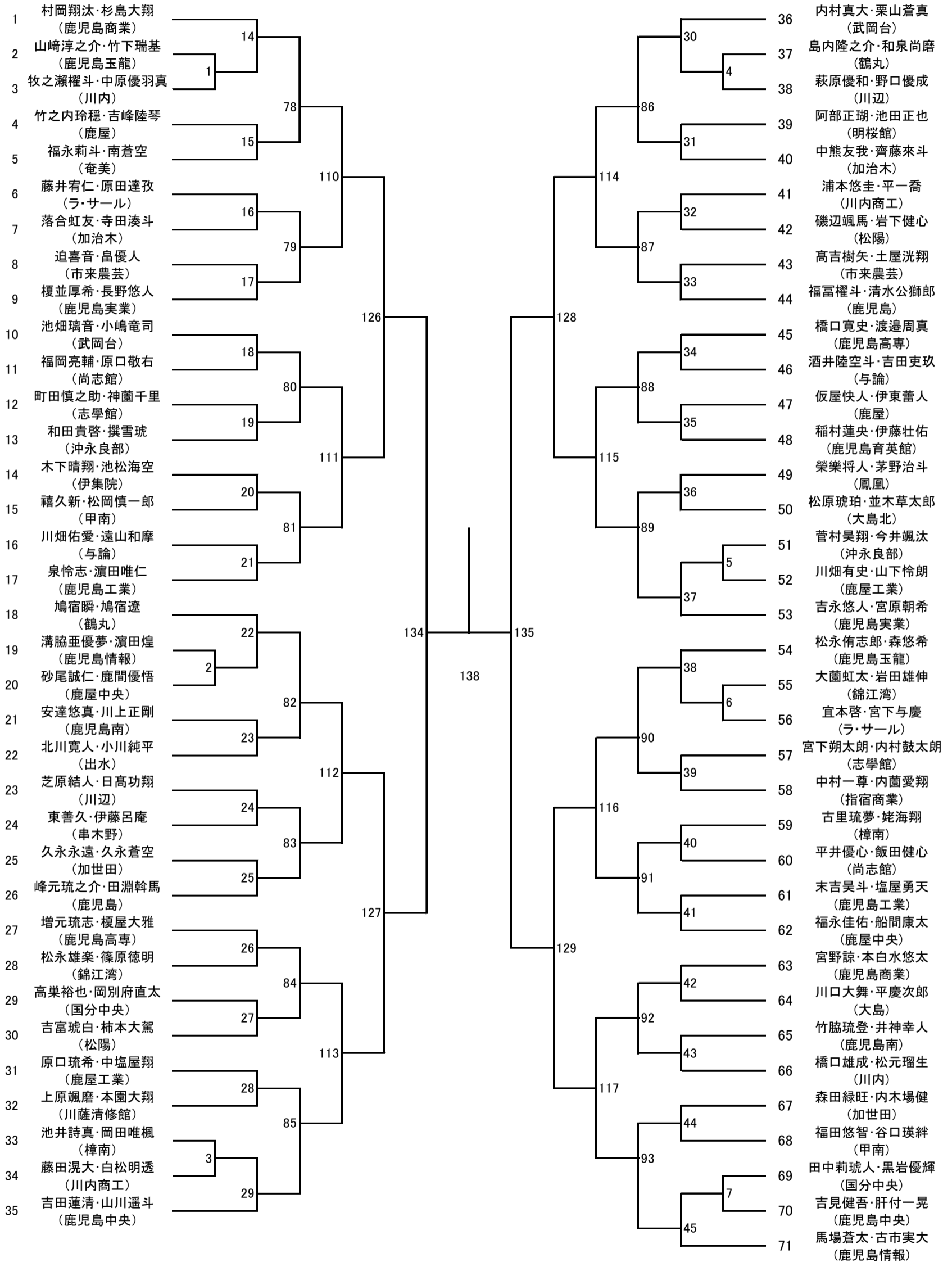
女子1日目(実総アリーナ)				
練習時間				
使用コート	8:40~8:48	8:48~8:56	8:56~9:04	9:04~9:12
1	鹿児島女子	川辺	川内	free
2	鹿児島玉龍	鶴丸	free	志學館
3	鹿児島育英館	鹿児島純心女子	加世田	free
4	伊集院	加治木	free	樟南
5	鹿児島	市来農芸	甲南	free
6	松陽	鹿児島南	鹿屋	川内商工
7	武岡台	沖永良部	割り当てられていないコートは、 練習コートに開放しますので 譲り合って使用してください。	
8	鹿児島商業	鹿屋女子		
9	鹿児島実業	指宿商業		
10	鹿児島情報	尚志館		
11	鹿児島中央	種子島		
12	大島	国分中央		
13	川薩清修館	枕崎		
14	鹿児島工業	鹿屋中央		

3日目 個人戦・B団体戦(南栄リース桜島体育館)					
練習時間					
使用コート	8:40~8:48(個人戦)	8:48~8:56(男子)	8:56~9:04(女子)	9:04~9:12(男子)	9:12~9:20(男女)
1	GS221の選手	鹿児島商業	鹿屋中央	鶴丸B	鹿児島中央B
2	GS222の選手	曾於A	鹿児島実業A	鹿屋中央B	鹿児島南B
3	GS223の選手	川内商工A	鹿児島女子	鹿児島工業B	鹿児島中央C
4	GS224の選手	加治木工業A	鹿児島中央A	鹿児島C	甲南B
5	BS277の選手	武岡台A	曾於A	鹿児島高専B	鶴丸
6	BS278の選手	鹿児島中央A	甲南A	鹿屋工業B	樟南
7	BS279の選手	鹿児島南A	武岡台	鹿児島水産	曾於B
8	BS280の選手	鹿児島実業B	松陽A	鹿児島中央C	志布志
9	GS225の選手	鹿児島工業A	鹿児島実業B	武岡台B	松陽
10	GS226の選手	鹿児島実業A	松陽B	甲南	川内商工D
11	GS227の選手	鹿屋工業A	鹿児島南A	川内商工B	加治木工業D
12	GS228の選手	鹿児島高専A	志布志	南大隅	曾於C
サブ13	BS281の選手	鹿児島A	曾於B	加治木工業B	加治木工業C
サブ14	BS282の選手	ラ・サールA	樟南	鹿児島工業D	鹿児島南B
サブ15	BS283の選手	鹿屋中央A	鹿児島情報	武岡台C	川内商工C
サブ16	BS284の選手	鶴丸A	鹿児島水産	鹿児島中央D	鹿児島南C
サブ17	free	ラ・サールB	free	鹿児島工業C	鹿児島中央B
サブ18	free	鹿児島B	free	鹿児島南D	武岡台D

2026年度 春季：バドミントン： 男子高校D

第1ブロック

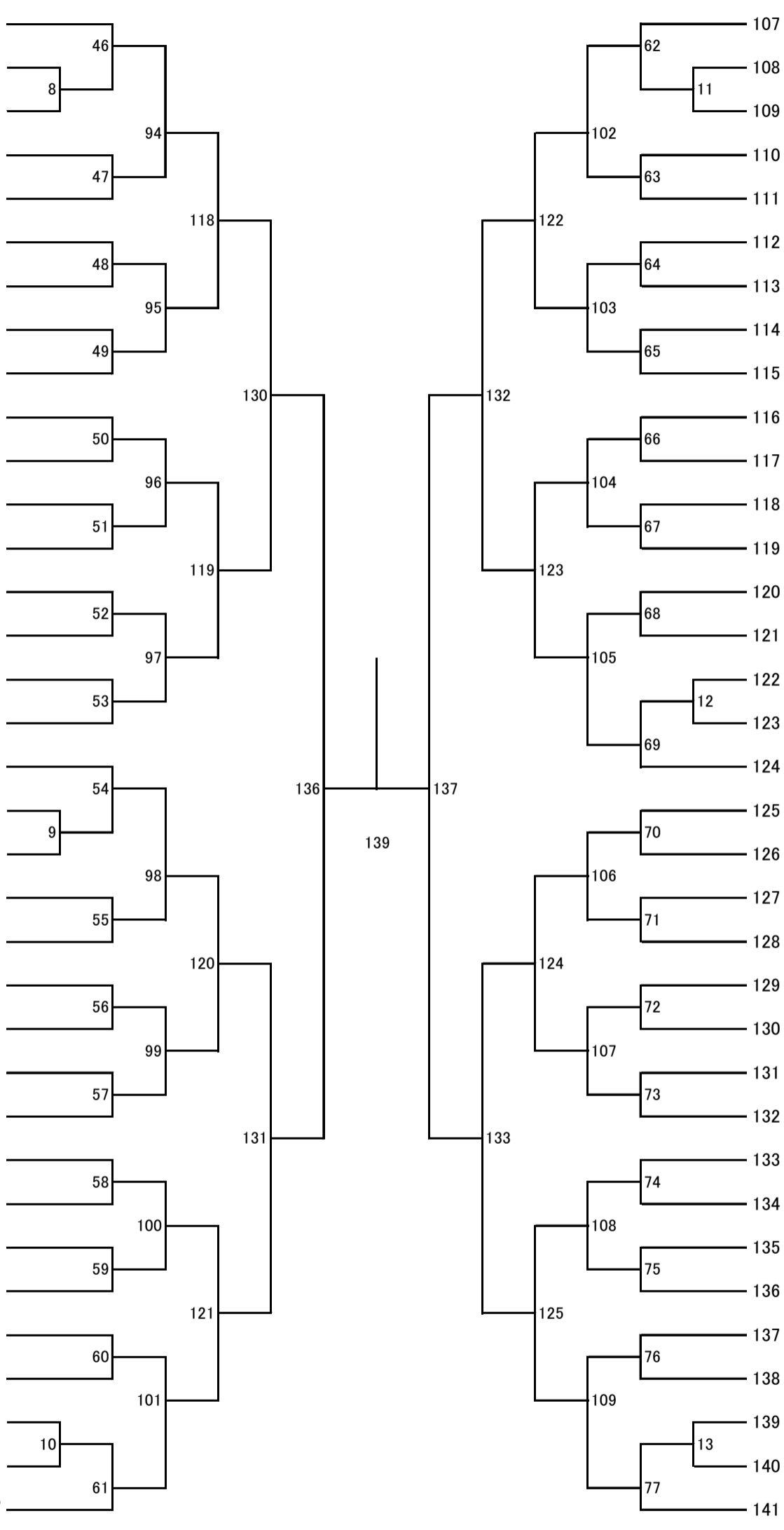
第2ブロック



第3ブロック

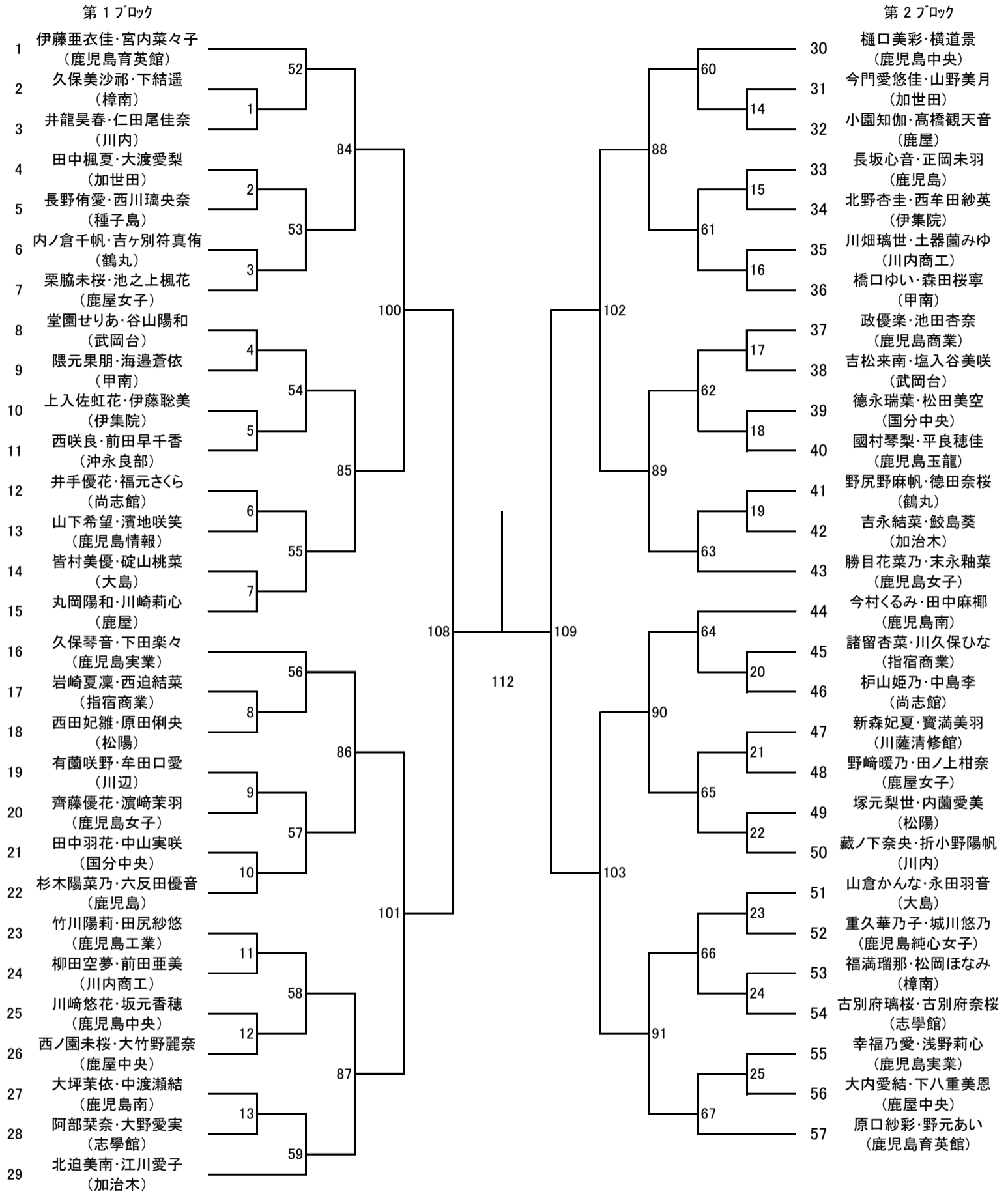
第4ブロック

- 72 吉住颯真・塩屋泰希
(鹿児島商業)
- 73 原田一真・太田原侑輝
(ラ・サール)
- 74 竹内絆真・山下真虎
(与論)
- 75 井龍広喜・瀬平瞬
(川内商工)
- 76 岩川晃翔・瀬脇優大
(鹿児島玉龍)
- 77 川野蒼斗・岩下輝哉
(尚志館)
- 78 泰山千風・坂元煌奈
(鹿児島情報)
- 79 田之頭健・池栗須遼汰
(鹿屋中央)
- 80 田島琉心・山元颯天
(鹿児島実業)
- 81 子島悠飛・有満悠真
(鹿児島中央)
- 82 前田喜一・神菌聖大
(川辺)
- 83 橋口笑ノ介・石本由宇
(松陽)
- 84 坂井陽斗・安田祐
(串木野)
- 85 枕辺匠・平窪健成
(川薩清修館)
- 86 岩切悠太郎・西山大我
(国分中央)
- 87 中村航志・猪野翔太郎
(樟南)
- 88 大山結人・手島大海
(大島北)
- 89 向原琉晴・柳克弥
(鹿児島高専)
- 90 神前友博・下山颯太
(加世田)
- 91 中島敦紀・江口凜太郎
(鹿児島南)
- 92 高橋煌成・市来悠人
(武岡台)
- 93 山田尚希・清水偉大
(鳳凰)
- 94 児玉柚希・福崎悠介
(指宿商業)
- 95 久米村健介・安楽燎慧
(鶴丸)
- 96 猜松蕾藍・山下桜太郎
(鹿屋工業)
- 97 川畑雄星・松崎蒼太
(鹿児島工業)
- 98 杉元遥翔・中野聖也
(鹿児島)
- 99 前沢純輝・古波倉一哲
(冲永良部)
- 100 川崎悠玄・草留正翔
(川内)
- 101 藤園心・八代龍仁
(錦江湾)
- 102 藺田一晟・中禮雄介
(鹿屋)
- 103 池田孟史・武田慎吾
(明桜館)
- 104 岩元俊輔・大木翔慎
(志學館)
- 105 濱田昊輝・東中川裕太
(加治木)
- 106 服部壮太郎・小瀬凌太郎
(甲南)



- 107 住吉蓮史・吉元成那
(鹿児島商業)
- 108 岩川楓・大廻心人
(錦江湾)
- 109 宮崎蒼・川畑輝琉
(鹿屋)
- 110 野崎凧海・小川竣
(鹿屋工業)
- 111 新福一斗・木原大翔
(志學館)
- 112 小屋大貴・若水仁
(志布志)
- 113 中田健琉・向原一晴
(鹿児島高専)
- 114 泉結太・山崎皓大
(川内)
- 115 清水利貴・喜山惺太
(与論)
- 116 大久保明憲・諏訪光命
(鹿児島実業)
- 117 中村撫都・増田透真
(川内商工)
- 118 尾崎真心・小林照行
(ラ・サール)
- 119 福永怜聖・大山直弥
(鹿児島中央)
- 120 宮村昂成・勝下晴喜
(鹿児島育英館)
- 121 永井淳太郎・楠生悠月
(鹿児島南)
- 122 福元愛友・福森洸介
(鹿児島工業)
- 123 上ノ原大翔・緒方翔琉
(大口)
- 124 日高直哉・富松志唯凧
(鹿児島情報)
- 125 久保匠矢・下津仁和
(加世田)
- 126 長友拓磨・肥前宏希
(串木野)
- 127 原田理駆・有菌翔太
(川辺)
- 128 浜田瑛斗・赤塚伸春
(大島)
- 129 橋口椋生・田中咲寿
(市来農芸)
- 130 宮崎奏太・鮫島靖幸
(松陽)
- 131 大瀬遼空・畠中愛斗
(鹿屋中央)
- 132 児玉翔吾・米田希夢
(武岡台)
- 133 脇豪志・宮原穂
(加治木)
- 134 中村亮太・荒武貴仁
(鶴丸)
- 135 鈴木笙太・堂園樹生
(樟南)
- 136 砂田凜太郎・吉原吏穂
(国分中央)
- 137 江藤亮介・藤井翼
(伊集院)
- 138 三原孝介・徳地元樹
(鹿児島玉龍)
- 139 小濱大志・新原琉太郎
(尚志館)
- 140 早川太一朗・尾田原大地
(甲南)
- 141 南晴翔・前村優貴
(鹿児島)

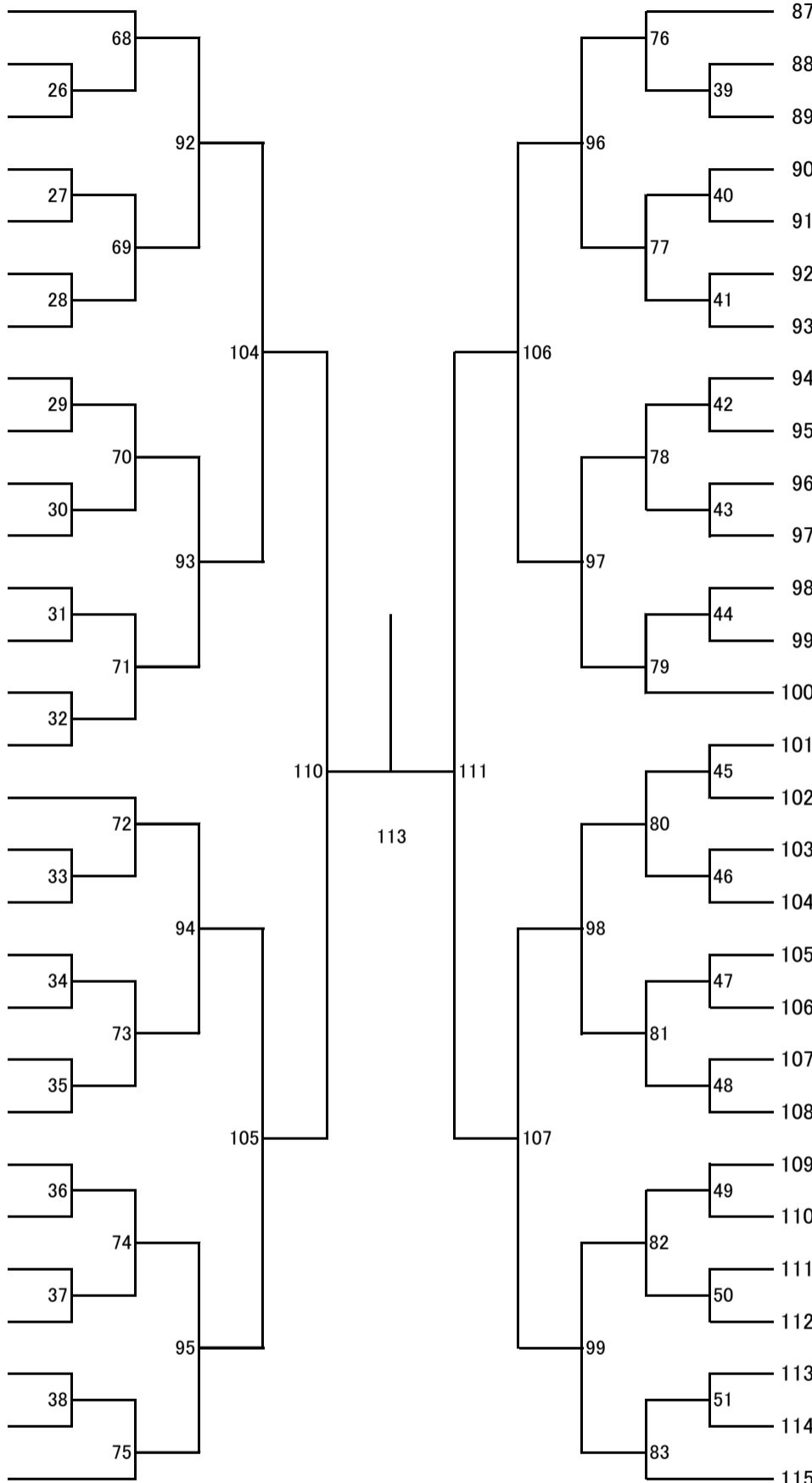
2026年度 春季：バドミントン：女子高校D



第3ブロック

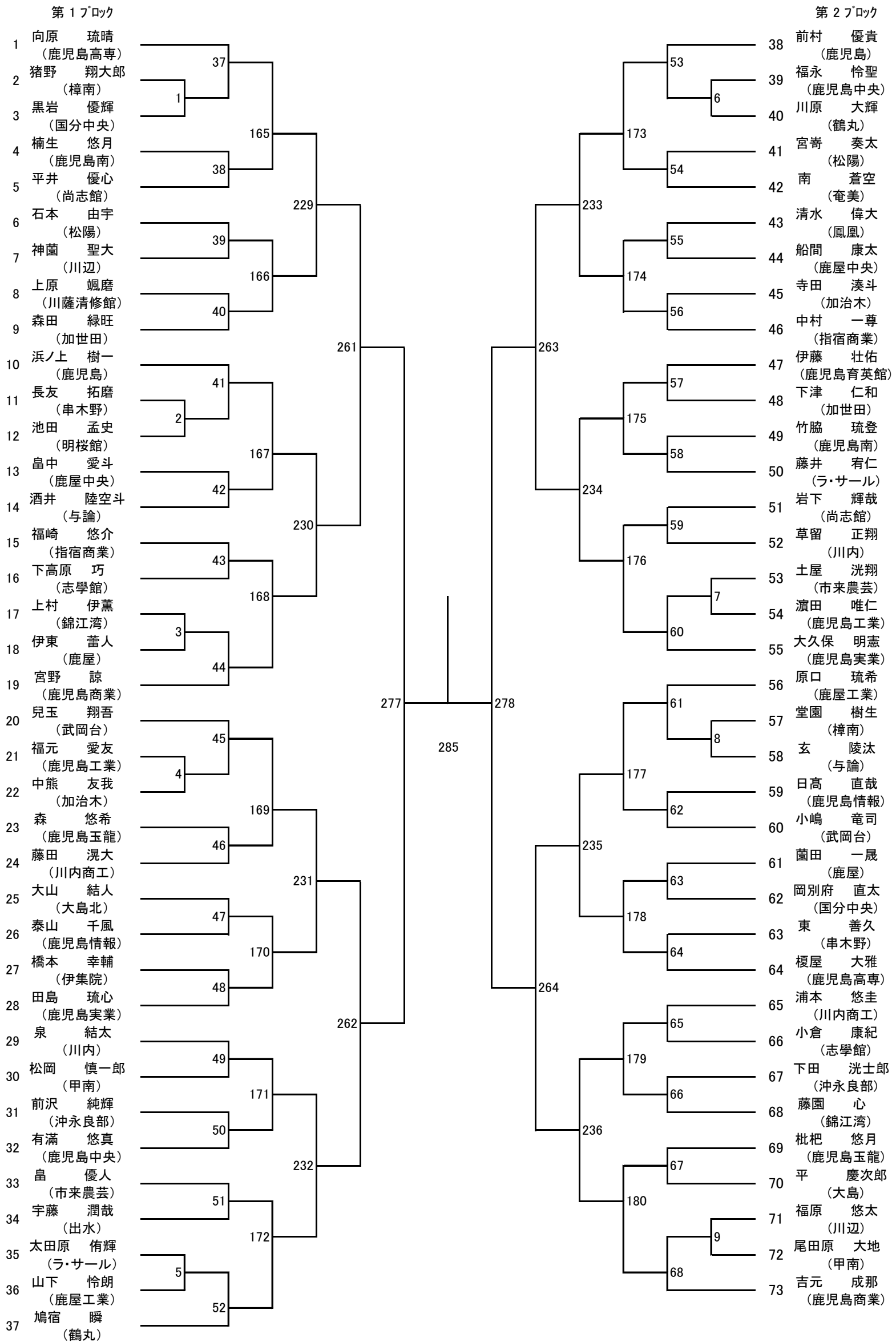
第4ブロック

- 58 前田悠羽・牛ノ濱ひなた
(鹿児島育英館)
- 59 草野真綾・草野沙綾
(伊集院)
- 60 中村穂香・清水萌々華
(鹿屋女子)
- 61 米盛真由・上平紗菜
(川内商工)
- 62 下園衣舞・久保田真央
(鹿屋中央)
- 63 国生星来・児玉杏
(川辺)
- 64 川原七惺・榎本心花
(種子島)
- 65 重久彩寧・能勢凜花
(鹿児島)
- 66 加藤葵・吉永陽菜
(甲南)
- 67 若松愛華・米田ゆり
(鹿児島南)
- 68 上川凜音・吉村歩実
(鹿児島純心女子)
- 69 菅野由結・長井友那
(加治木)
- 70 福永梓乃・城早恵
(大島)
- 71 福山鈴音・佐藤なつき
(樟南)
- 72 宮川瑠那・岡本綾子
(鹿屋)
- 73 竹中実々花・有村実来
(鹿児島工業)
- 74 小竹山絢音・加来想羅
(武岡台)
- 75 佐々木花菜・坂下絢郁
(志學館)
- 76 村岡由佳・山野桜子
(鹿児島女子)
- 77 中島衣緒梨・榎田真紀
(鹿児島玉龍)
- 78 上野小春・石窪恵怜
(加世田)
- 79 中島悠邑・福元陽南歌
(鹿児島中央)
- 80 橋山玲玖・福永愛梨
(指宿商業)
- 81 古城亜衣・片平桜来
(川内)
- 82 市来風優香・三島愛結花
(沖永良部)
- 83 福園菜菜・永吉来夢
(尚志館)
- 84 中道結愛・崎山涼
(鶴丸)
- 85 有田海玲・花田心緒
(国分中央)
- 86 丸田小晴・村山あみ
(鹿児島実業)



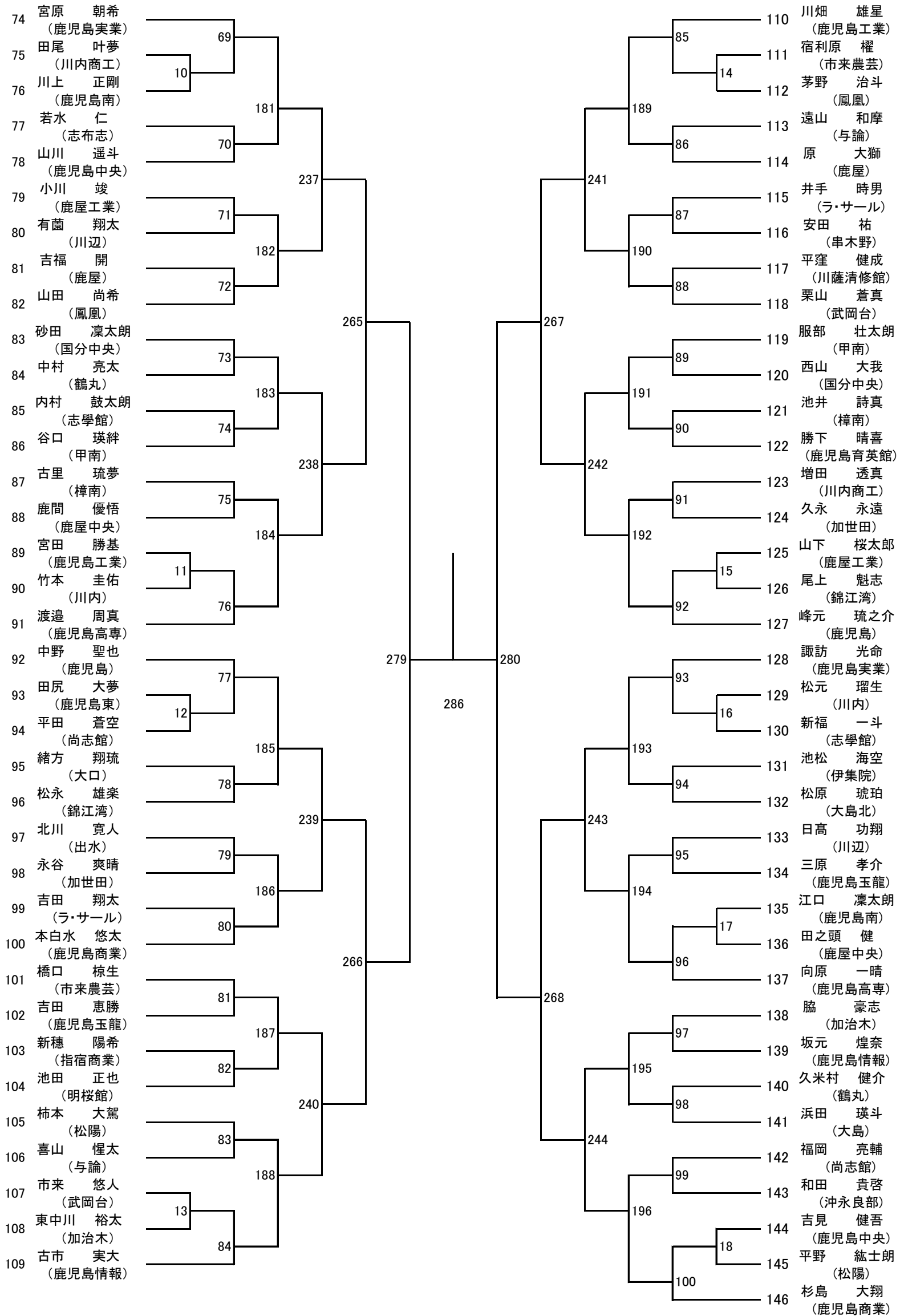
- 87 中村美咲・増田李香
(鹿児島実業)
- 88 岸良来美・伊地知花日
(尚志館)
- 89 松田華凜・木場莉々菜
(川内商工)
- 90 温水海結・折尾奏
(鹿児島南)
- 91 柿山瑞稀・芝原桜空
(市来農芸)
- 92 猿渡彩乃・臼井琴華
(鹿児島玉龍)
- 93 堺菜々香・木村怜愛
(鹿児島育英館)
- 94 寺原千華・本村望綺
(鹿屋女子)
- 95 島あい・松崎俐暖
(大島)
- 96 野村月乃・清水ながる
(加世田)
- 97 坂元理音・立和名姫奈
(松陽)
- 98 本村美奈・平川凜
(樟南)
- 99 田代彩羽・田邊華鈴
(沖永良部)
- 100 森美結・穂満俐里
(鹿児島)
- 101 大野彩葉・月野木咲菜
(武岡台)
- 102 末廣千乃・安田楓美
(鹿屋中央)
- 103 畑中茜音・島井詩乃
(鹿屋)
- 104 下瀬留楓・内田葵
(伊集院)
- 105 今村彩花・上浦ひなた
(川内)
- 106 井関ななみ・菊永莉心
(川辺)
- 107 兼子未来・有村茉央
(川薩清修館)
- 108 若松歩夢・月野木結衣
(国分中央)
- 109 大吉花奈・吉原舞花
(鹿児島中央)
- 110 本坊比依・中村茉理笑
(枕崎)
- 111 新納夕乃夏・餅原唯乃
(志學館)
- 112 小林葵・梶原真那
(鶴丸)
- 113 永山愛花理・長丸桃花
(加治木)
- 114 先間晴香・黒木優花
(甲南)
- 115 田中純奈・草道彩羽
(鹿児島女子)

2026年度 春季：バドミントン： 男子高校S



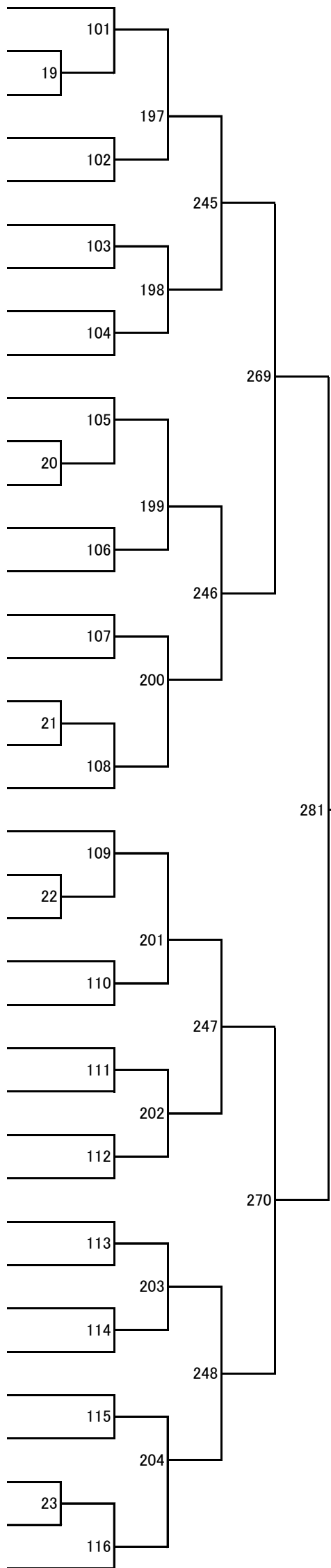
第3ブロック

第4ブロック



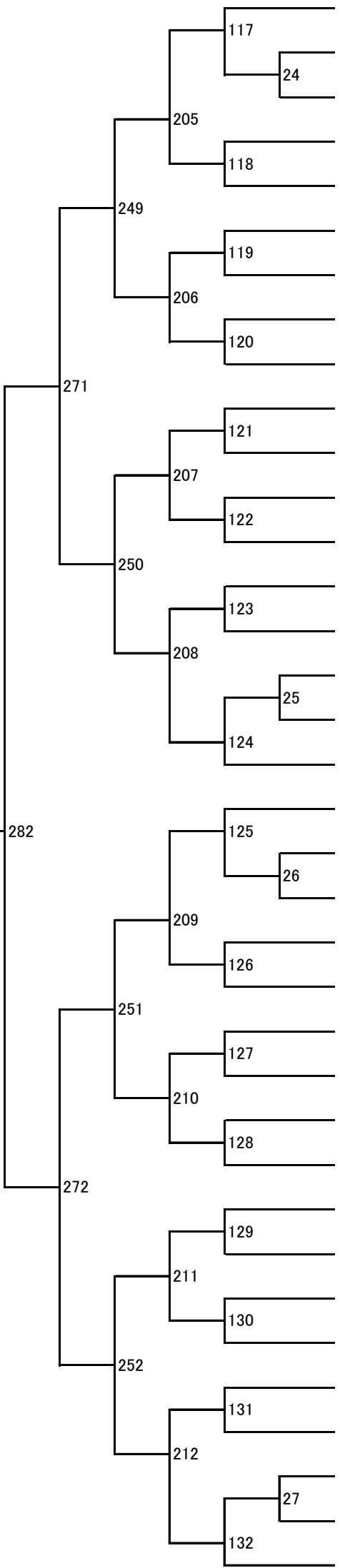
第5ブロック

- 147 村岡 翔汰 (鹿児島商業)
- 148 安楽 俊亮 (鶴丸)
- 149 川畑 有史 (鹿屋工業)
- 150 中島 夢人 (錦江湾)
- 151 齊藤 来斗 (加治木)
- 152 内菌 愛翔 (指宿商業)
- 153 中村 海輝 (伊集院)
- 154 禧久 新 (甲南)
- 155 手島 大海 (大島北)
- 156 森山 陽太 (加世田)
- 157 平本 碧乙 (鳳凰)
- 158 増元 颯志 (鹿児島高専)
- 159 川崎 悠玄 (川内)
- 160 吉田 蓮清 (鹿児島中央)
- 161 福永 佳佑 (鹿屋中央)
- 162 芝原 結人 (川辺)
- 163 橋口 笑ノ介 (松陽)
- 164 肥前 宏希 (串木野)
- 165 松崎 蒼太 (鹿児島工業)
- 166 長野 悠人 (鹿児島実業)
- 167 井龍 広喜 (川内商工)
- 168 上ノ原 大翔 (大口)
- 169 川畑 佑愛 (与論)
- 170 森田 煌喜 (鹿児島東)
- 171 姥 海翔 (樟南)
- 172 阿部 正瑚 (明桜館)
- 173 尾崎 真心 (ラ・サール)
- 174 馬場 蒼太 (鹿児島情報)
- 175 高巢 裕也 (国分中央)
- 176 宮下 朔太郎 (志學館)
- 177 原口 敬右 (尚志館)
- 178 米田 希夢 (武岡台)
- 179 中島 颯大 (鹿児島玉龍)
- 180 田尻 祐信 (冲永良部)
- 181 安達 悠真 (鹿児島南)
- 182 仮屋 快人 (鹿屋)
- 183 南 晴翔 (鹿児島)



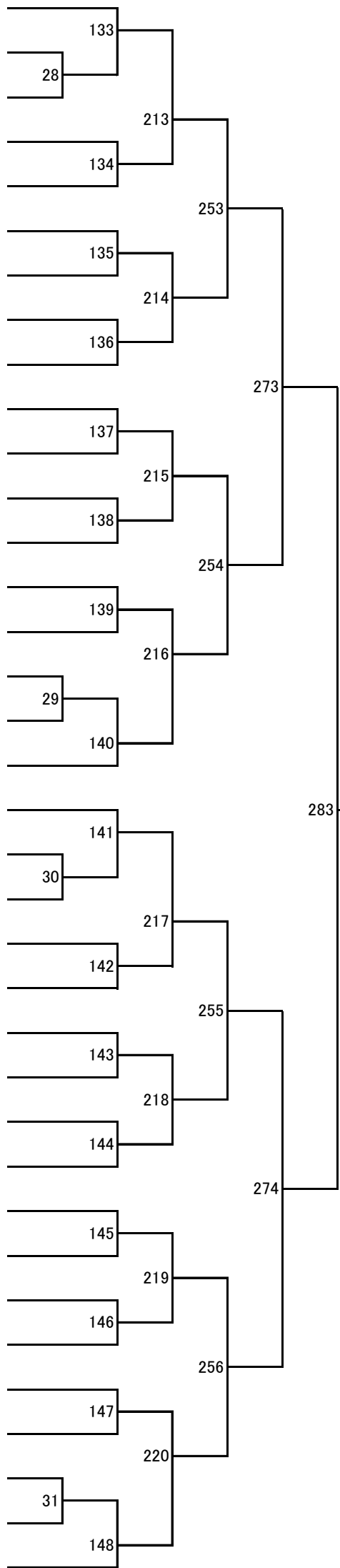
第6ブロック

- 184 橋口 寛史 (鹿児島高専)
- 185 小嶋 昇吾 (鹿児島)
- 186 白松 明透 (川内商工)
- 187 溝脇 亜優夢 (鹿児島情報)
- 188 前田 喜一 (川辺)
- 189 中塩屋 翔 (鹿屋工業)
- 190 後藤 流空 (加世田)
- 191 中禮 雄介 (鹿屋)
- 192 撰 雪琥 (冲永良部)
- 193 稲村 蓮央 (鹿児島育英館)
- 194 高吉 樹矢 (市来農芸)
- 195 鈴木 笙太 (樟南)
- 196 本園 大翔 (川薩清修館)
- 197 池栗須 遼汰 (鹿屋中央)
- 198 早川 太一郎 (甲南)
- 199 岩切 悠太郎 (国分中央)
- 200 山野 瑛斗 (川内)
- 201 池畑 璃音 (武岡台)
- 202 吉住 颯真 (鹿児島商業)
- 203 大藪 虹太 (錦江湾)
- 204 井神 幸人 (鹿児島南)
- 205 福森 洸介 (鹿児島工業)
- 206 原田 達孜 (ラ・サール)
- 207 川口 大舞 (大島)
- 208 子島 悠飛 (鹿児島中央)
- 209 和泉 尚磨 (鶴丸)
- 210 川野 蒼斗 (尚志館)
- 211 吉富 琥白 (松陽)
- 212 岩川 晃翔 (鹿児島玉龍)
- 213 谷口 睡蓮 (明桜館)
- 214 福永 莉斗 (奄美)
- 215 宮原 穂 (加治木)
- 216 伊藤 呂庵 (串木野)
- 217 岩元 俊輔 (志學館)
- 218 竹内 絆真 (与論)
- 219 吉永 悠人 (鹿児島実業)



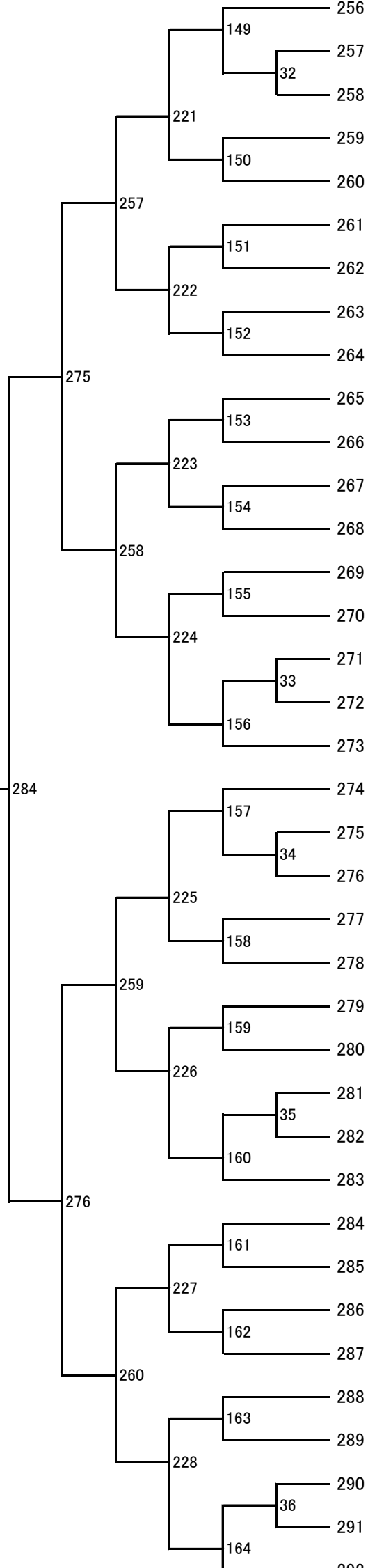
第7ブロック

- 220 鳩宿 遼 (鶴丸)
- 221 山下 慶 (加世田)
- 222 内田 悠進 (鹿児島玉龍)
- 223 先間 耕矢 (沖永良部)
- 224 高橋 煌成 (武岡台)
- 225 宮村 昂成 (鹿児島育英館)
- 226 落合 虹友 (加治木)
- 227 鮫島 靖幸 (松陽)
- 228 久野 佑矩 (伊集院)
- 229 橋口 雄成 (川内)
- 230 吉田 吏玖 (与論)
- 231 山元 颯天 (鹿児島実業)
- 232 原田 理駆 (川辺)
- 233 宮崎 蒼 (鹿屋)
- 234 平 一喬 (川内商工)
- 235 猜松 蓄藍 (鹿屋工業)
- 236 中村 航志 (樟南)
- 237 増元 琉志 (鹿児島高専)
- 238 杉元 遥翔 (鹿児島)
- 239 飯田 健心 (尚志館)
- 240 福田 悠智 (甲南)
- 241 中島 敦紀 (鹿児島南)
- 242 小屋 大貴 (志布志)
- 243 赤塚 伸春 (大島)
- 244 武田 慎吾 (明桜館)
- 245 大山 直弥 (鹿児島中央)
- 246 田中 咲寿 (市来農芸)
- 247 木原 大翔 (志學館)
- 248 宜本 啓 (ラ・サール)
- 249 吉原 吏穂 (国分中央)
- 250 八代 龍仁 (錦江湾)
- 251 坂井 陽斗 (串木野)
- 252 砂尾 誠仁 (鹿児島中央)
- 253 濱田 煌 (鹿児島情報)
- 254 末吉 昊斗 (鹿児島工業)
- 255 塩屋 泰希 (鹿児島商業)

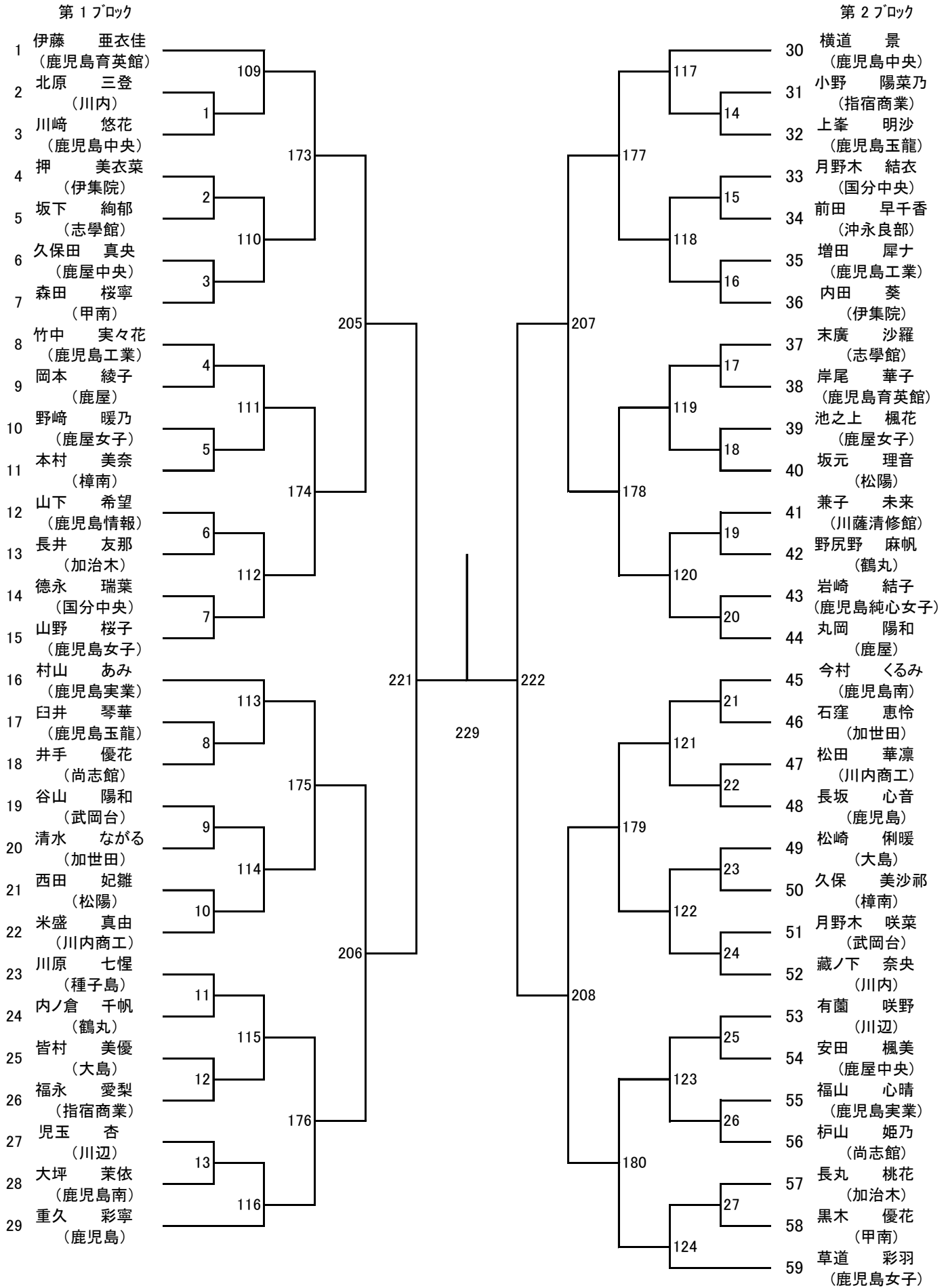


第8ブロック

- 256 榎並 厚希 (鹿児島実業)
- 257 濱田 昊輝 (加治木)
- 258 中島 大地 (川内)
- 259 迫 喜音 (市来農芸)
- 260 野崎 凧海 (鹿屋工業)
- 261 小瀬 凌太郎 (甲南)
- 262 久永 蒼空 (加世田)
- 263 並木 草太郎 (大島北)
- 264 松永 侑志郎 (鹿児島玉龍)
- 265 柳 克弥 (鹿児島高専)
- 266 大久保 天河 (鹿児島東)
- 267 富松 志唯凧 (鹿児島情報)
- 268 竹之内 玲穂 (鹿屋)
- 269 泉 怜志 (鹿児島工業)
- 270 児玉 柚希 (指宿商業)
- 271 杉野 利郎 (ラ・サール)
- 272 中村 撫都 (川内商工)
- 273 内村 真大 (武岡台)
- 274 田淵 幹馬 (鹿児島)
- 275 古波倉 一哲 (沖永良部)
- 276 安楽 燎慧 (鶴丸)
- 277 岡田 唯楓 (樟南)
- 278 榮樂 将人 (鳳凰)
- 279 永井 淳太郎 (鹿児島南)
- 280 萩原 優和 (川辺)
- 281 今村 大翔 (鹿児島育英館)
- 282 町田 慎之助 (志學館)
- 283 清水 利貴 (与論)
- 284 枕辺 匠 (川薩清修館)
- 285 磯辺 颯馬 (松陽)
- 286 肝付 一晃 (鹿児島中央)
- 287 小川 純平 (出水)
- 288 大瀬 遼空 (鹿児島中央)
- 289 大廻 心人 (錦江湾)
- 290 田中 莉琥人 (国分中央)
- 291 佐土原 優太 (尚志館)
- 292 住吉 蓮史 (鹿児島商業)



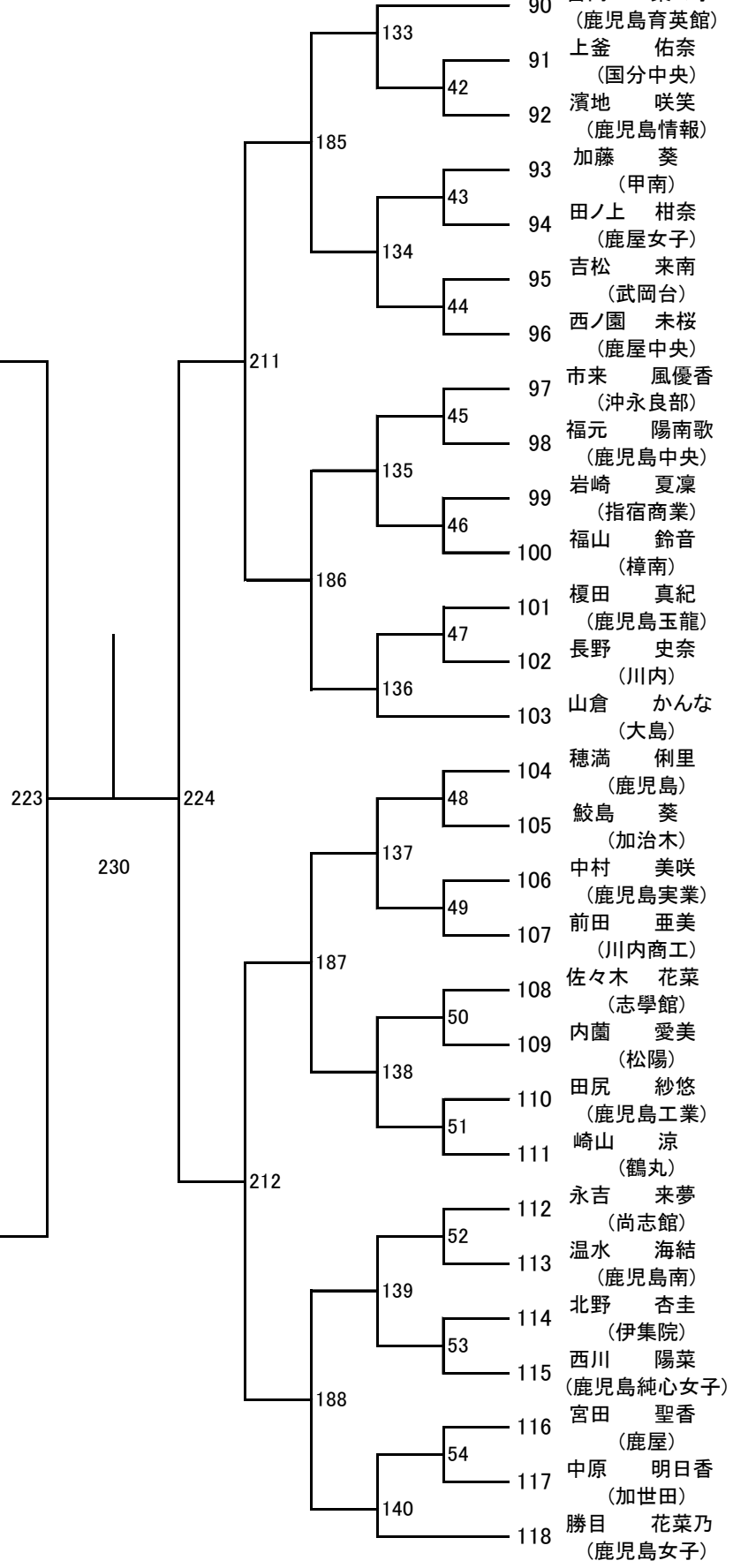
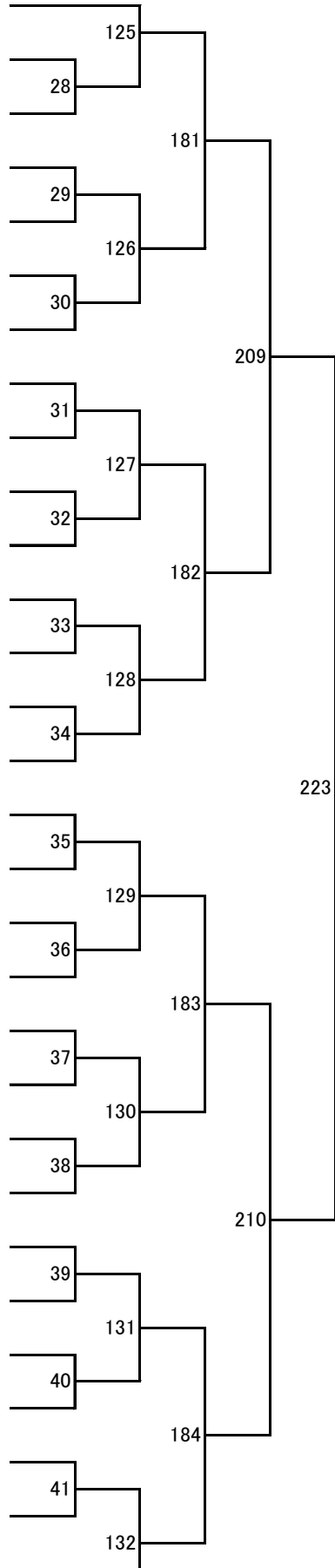
2026年度 春季：バドミントン：女子高校S



第3ブロック

第4ブロック

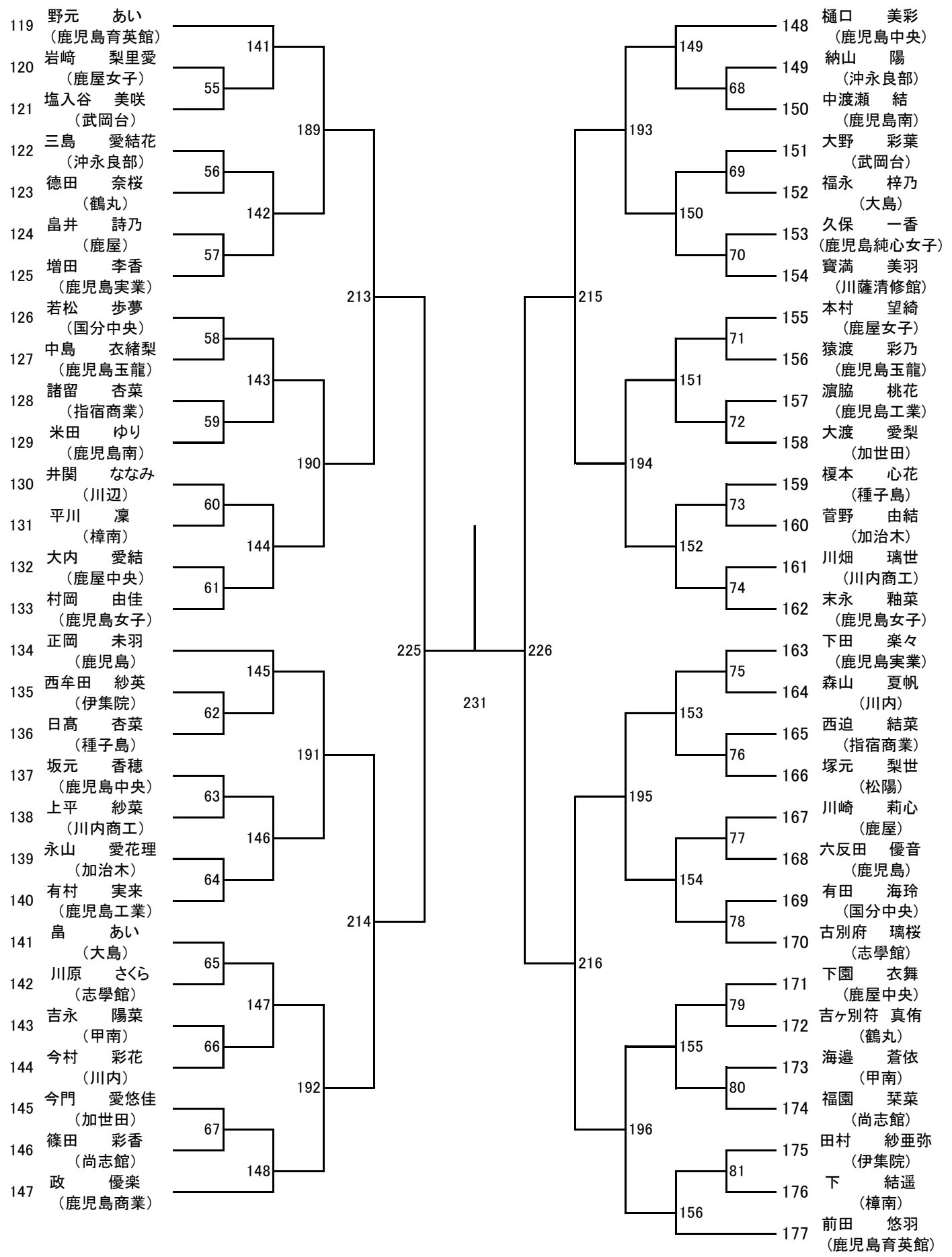
- 60 牛ノ濱 ひなた
(鹿児島育英館)
- 61 下八重 美恩
(鹿屋中央)
- 62 吉留 佳子
(志學館)
- 63 中村 茉理笑
(枕崎)
- 64 松岡 ほなみ
(樟南)
- 65 柿山 瑞稀
(市来農芸)
- 66 畑中 茜音
(鹿屋)
- 67 久保 琴音
(鹿児島実業)
- 68 城 早恵
(大島)
- 69 菊永 莉心
(川辺)
- 70 國村 琴梨
(鹿児島玉龍)
- 71 田中 羽花
(国分中央)
- 72 吉原 舞花
(鹿児島中央)
- 73 梶原 真那
(鶴丸)
- 74 寺原 千華
(鹿屋女子)
- 75 森 美結
(鹿児島)
- 76 西川 璃央奈
(種子島)
- 77 隈元 果朋
(甲南)
- 78 川久保 ひな
(指宿商業)
- 79 若松 愛華
(鹿児島南)
- 80 土器蘭 みゆ
(川内商工)
- 81 濱崎 茉羽
(鹿児島女子)
- 82 田中 楓夏
(加世田)
- 83 上入佐 虹花
(伊集院)
- 84 小竹山 絢音
(武岡台)
- 85 上浦 ひなた
(川内)
- 86 池田 杏奈
(鹿児島商業)
- 87 植松 真優
(尚志館)
- 88 田邊 華鈴
(沖永良部)
- 89 北迫 美南
(加治木)



223 224 230

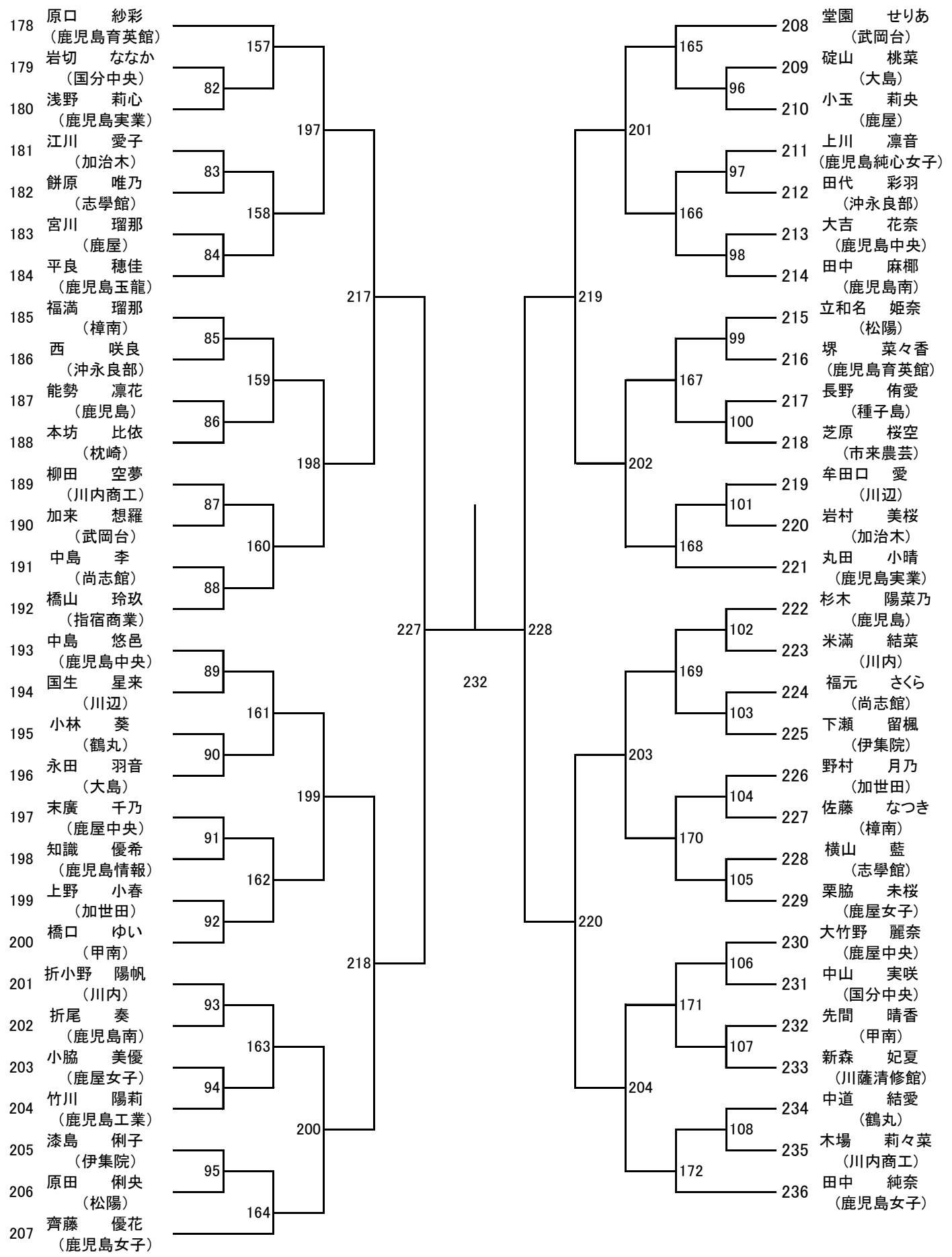
第5ブロック

第6ブロック



第7ブロック

第8ブロック



高校男子団体

高校男子団体 Aブロック	鹿児島商業	ラ・サールB	武岡台C	樟南	勝-敗	順位
鹿児島商業		1	3	5		
ラ・サールB	1		6	4		
武岡台C	3	6		2		
樟南	5	4	2			

高校男子団体 Bブロック	曾於A	鹿児島B	鹿児島中央D	勝-敗	順位
曾於A		1	3		
鹿児島B	1		2		
鹿児島中央D	3	2			

高校男子団体 Cブロック	川内商工A	鶴丸B	鹿児島工業C	勝-敗	順位
川内商工A		1	3		
鶴丸B	1		2		
鹿児島工業C	3	2			

高校男子団体 Dブロック	加治木工業A	鹿屋中央B	鹿児島南D	勝-敗	順位
加治木工業A		1	3		
鹿屋中央B	1		2		
鹿児島南D	3	2			

高校男子団体 Eブロック	武岡台A	鹿児島工業B	志布志	勝-敗	順位
武岡台A		1	3		
鹿児島工業B	1		2		
志布志	3	2			

高校男子団体 Fブロック	鹿児島中央A	鹿児島C	松陽	勝-敗	順位
鹿児島中央A		1	3		
鹿児島C	1		2		
松陽	3	2			

高校男子団体 Gブロック	鹿児島南A	鹿児島高専B	川内商工D	勝-敗	順位
鹿児島南A		1	3		
鹿児島高専B	1		2		
川内商工D	3	2			

高校男子団体 Hブロック	鹿児島実業B	鹿屋工業B	加治木工業D	勝-敗	順位
鹿児島実業B		1	3		
鹿屋工業B	1		2		
加治木工業D	3	2			

高校男子団体 Iブロック	鹿児島実業A	鹿児島水産	曾於C	勝-敗	順位
鹿児島実業A		1	3		
鹿児島水産	1		2		
曾於C	3	2			

高校男子団体 Jブロック	鹿児島工業A	鹿児島中央C	加治木工業C	勝-敗	順位
鹿児島工業A		1	3		
鹿児島中央C	1		2		
加治木工業C	3	2			

高校男子団体 Kブロック	鹿屋工業A	武岡台B	鹿児島南B	勝-敗	順位
鹿屋工業A		1	3		
武岡台B	1		2		
鹿児島南B	3	2			

高校男子団体 Lブロック	鹿児島高専A	甲南	川内商工C	勝-敗	順位
鹿児島高専A		1	3		
甲南	1		2		
川内商工C	3	2			

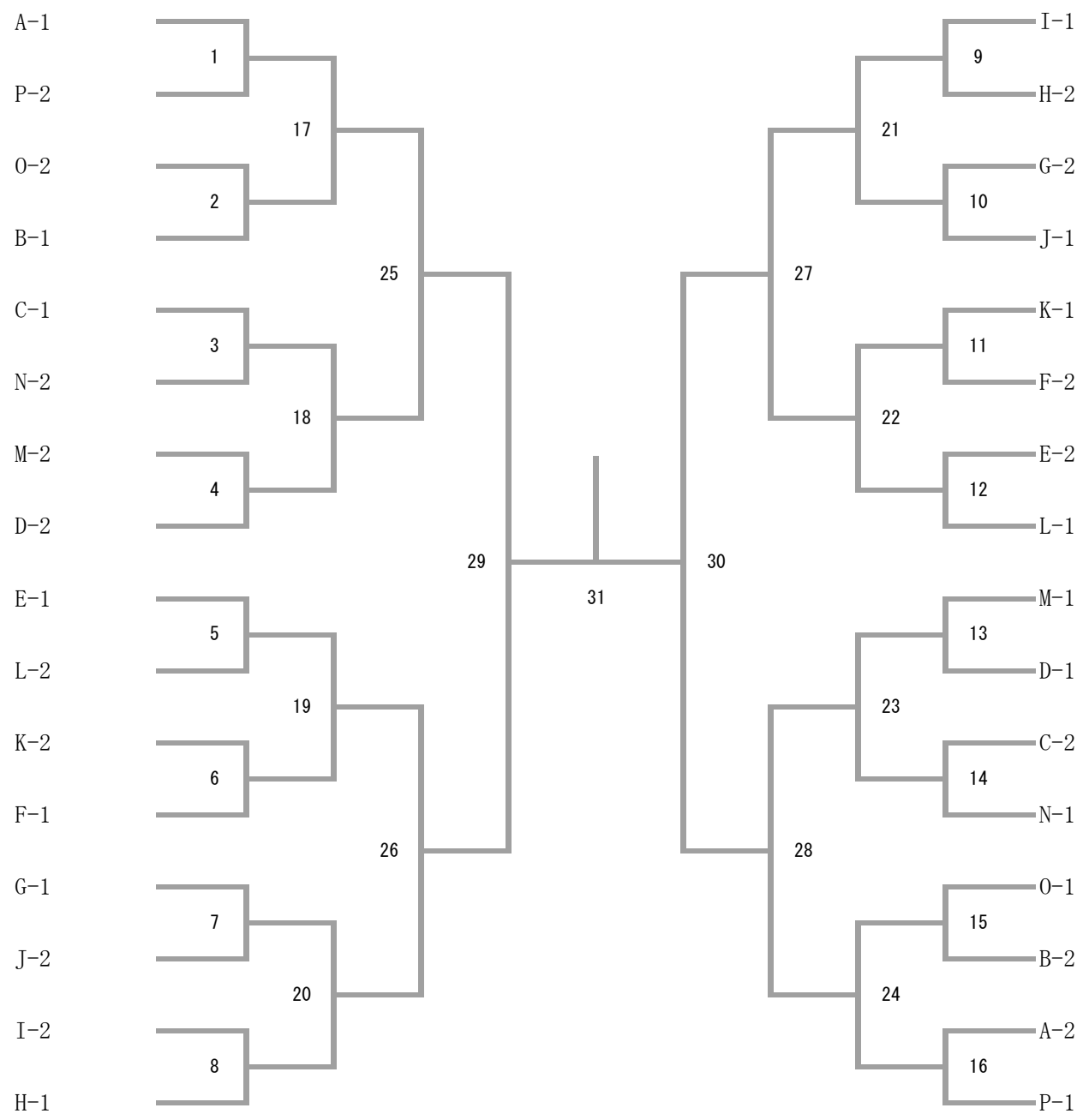
高校男子団体 Mブロック	鹿児島A	川内商工B	鹿児島南C	勝-敗	順位
鹿児島A		1	3		
川内商工B	1		2		
鹿児島南C	3	2			

高校男子団体 Nブロック	ラ・サールA	南大隅	鹿児島中央B	勝-敗	順位
ラ・サールA		1	3		
南大隅	1		2		
鹿児島中央B	3	2			

高校男子団体 Oブロック	鹿屋中央A	加治木工業B	武岡台D	勝-敗	順位
鹿屋中央A		1	3		
加治木工業B	1		2		
武岡台D	3	2			

高校男子団体 Pブロック	鶴丸A	鹿児島工業D	曾於B	勝-敗	順位
鶴丸A		1	3		
鹿児島工業D	1		2		
曾於B	3	2			

高校男子団体



高校女子団体

高校女子団体 Aブロック	鹿屋中央	松陽A	鹿児島情報	勝-敗	順位
鹿屋中央		1	3		
松陽A	1		2		
鹿児島情報	3	2			

高校女子団体 Bブロック	鹿児島実業A	松陽B	鹿児島水産	勝-敗	順位
鹿児島実業A		1	3		
松陽B	1		2		
鹿児島水産	3	2			

高校女子団体 Cブロック	鹿児島女子	鹿児島実業B	甲南B	勝-敗	順位
鹿児島女子		1	3		
鹿児島実業B	1		2		
甲南B	3	2			

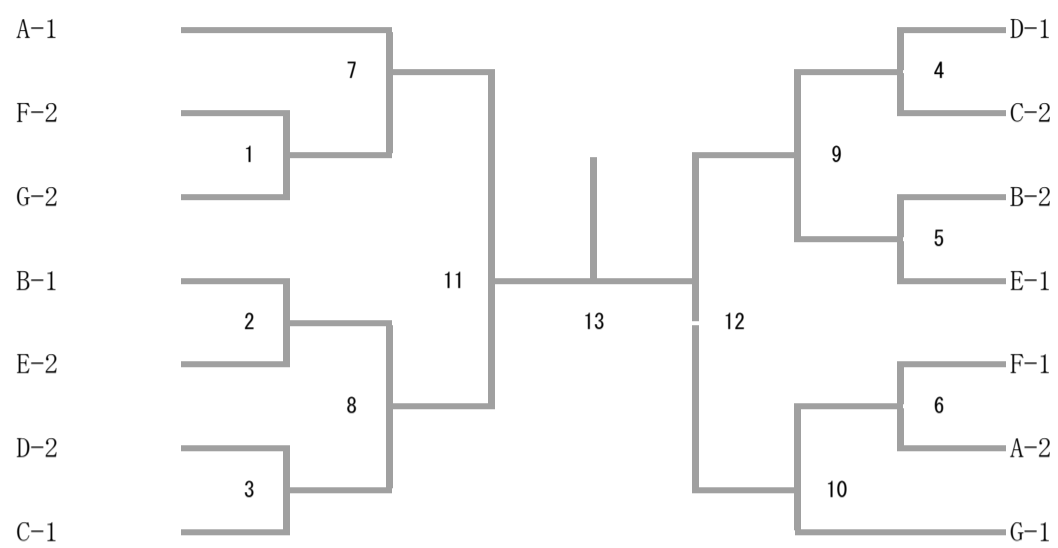
高校女子団体 Dブロック	鹿児島中央A	鹿児島南A	鶴丸	勝-敗	順位
鹿児島中央A		1	3		
鹿児島南A	1		2		
鶴丸	3	2			

高校女子団体 Eブロック	曾於A	志布志	鹿児島中央B	勝-敗	順位
曾於A		1	3		
志布志	1		2		
鹿児島中央B	3	2			

高校女子団体 Fブロック	甲南A	曾於B	鹿児島中央C	勝-敗	順位
甲南A		1	3		
曾於B	1		2		
鹿児島中央C	3	2			

高校女子団体 Gブロック	武岡台	樟南	鹿児島南B	勝-敗	順位
武岡台		1	3		
樟南	1		2		
鹿児島南B	3	2			

高校女子団体



大会名	第〇回鹿児島県バドミントン総合選手権大会
期日	令和〇年〇月〇日
会場	〇〇〇アリーナ

スコアシート (得点用紙)

・試合開始, 終了時刻等を記入する。

種目: MD
 試合番号: 10
 コート番号: 2
 予定開始時刻: 10:30

選手名・所属		スコア		選手名・所属	
L	北 ひなた	1	16-21	2	東 かい
R	南 たいよう	1	21-13	2	西 あまみ
	〇〇高校		26-28		〇〇高校

開始時刻: 11:00
 終了時刻: 12:04
 試合時間: 1:04
 主審・SJ: 古垣大輔・林康隆

第一ゲーム	北 ひなた	R	0	1	2	3	4	5	6	7	8	9	10	11	12	13	14	15	16	16					
	南 たいよう		0																						
	東 かい	S	0	1	2	3	4	5	6	7	8	9	10	11	12	13	14	15	16	17	18	19	20	21	21
	西 あまみ		0																						

・0を記入する。

・ゲームカウント数を記入する。

・勝者側に丸囲みを記入する。

・スコアの記入間違い箇所。

第二ゲーム	北 ひなた	R	0	1	2	3	4	5	6	7	8	9	10	11	12	13	14	15	16	17	18	19	20	21	21
	南 たいよう		0																						
	東 かい	S	0	1	2	3	4	5	6	7	8	9	10	11	12	13	14	15	16	17	18	19	20	21	13
	西 あまみ		0																						

・サービス(S), レシーブ(R)の記入をする。

・ゲームが終わったら斜線, 点数, 丸囲みを記入する。

第三ゲーム	北 ひなた	S	0	1	2	3	4	5	6	7	8	9	10	11	12	13	14	15	16	17	18	19	20	21
	南 たいよう		0																					
	東 かい	R	0	1	2	3	4	5	6	7	8	9	10	11	12	13	14	15	16	17	18	19	20	21
	西 あまみ		0																					

・試合終了後, 勝者から必ず(ダブルスは2人), 署名を書いてもらう。

・主審を担当した人の名前を記入する。

・20点オールになったら斜線を記入する。

勝者署名 東 かい 西 あまみ 主審署名 古垣 大輔 レフェリー署名 磯口 英樹